

PROGETTO DEFINITIVO PER LA REALIZZAZIONE DI UN IMPIANTO DI PRODUZIONE DI ENERGIA ELETTRICA DA FONTE SOLARE (IMPIANTO FOTOVOLTAICO), DELLA POTENZA DI PICCO TOTALE PARI A 24,99588 MWp E POTENZA IN IMMISSIONE PARI A 24,0 MW E RELATIVE OPERE DI CONNESSIONE ALLA RETE ELETTRICA DI PROPRIETA' DI E-DISTRIBUZIONE SPA.

Sezione:

### SEZIONE 2 - INQUADRAMENTO TERRITORIALE

Titolo elaborato:

### TAVOLE DI INQUADRAMENTO

n. Elaborato: 2.1, 2.2, 2.3, 2.4, 2.5, 2.6, 2.7  
rev. 02

Scala: -----  
data: Giugno 2024

Committente:

# NEOEN

NEOEN RENEWABLES ITALIA S.R.L.  
Sede legale: Via Giuseppe Rovani n. 7  
20123 MILANO (MI)  
P.IVA: 11953710966  
PEC: neoenrenewablesitalia@pecplus.it



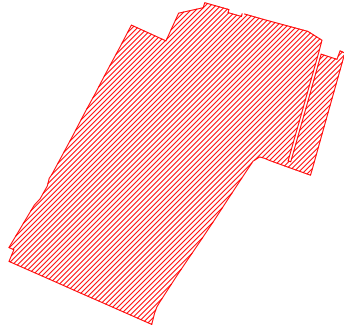
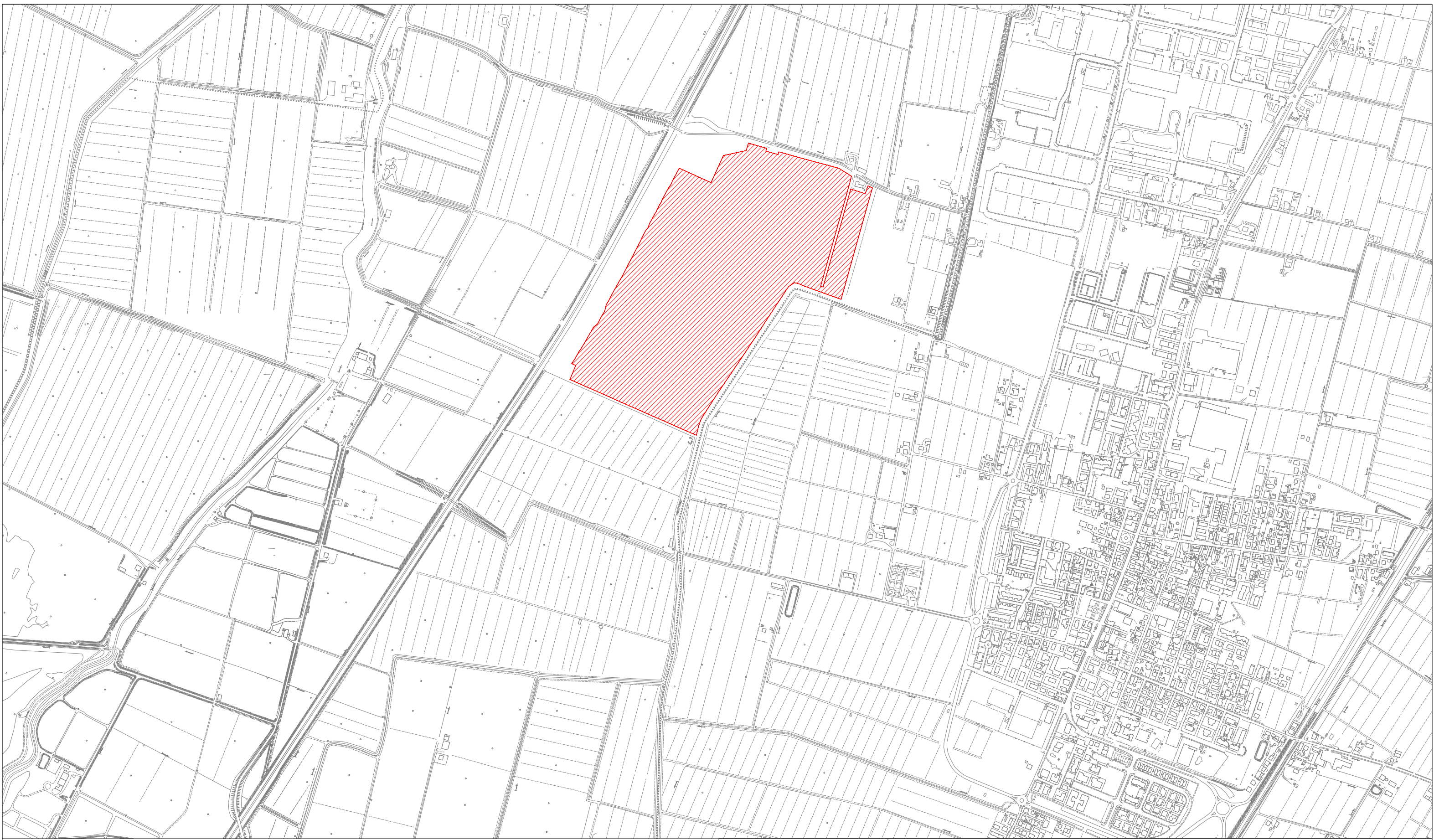
Neoen Renewables Italia Srl  
Via G. Rovani, 7  
20123 Milano (MI)  
P.IVA e CF 11953710966

Progettazione:

# LUMI STUDIO

Dott. Arch. Donato Orlando Cera  
Ordine degli Architetti della Provincia di Milano n. 16906  
PEC: cera.16906@aomilano.it





AREA OGGETTO DELL'INTERVENTO

P.A.U.R. per la realizzazione di un Impianto Fotovoltaico di potenza di picco totale pari a 24.99588 MWp MWp e di potenza in immissione pari a 24,0 MW

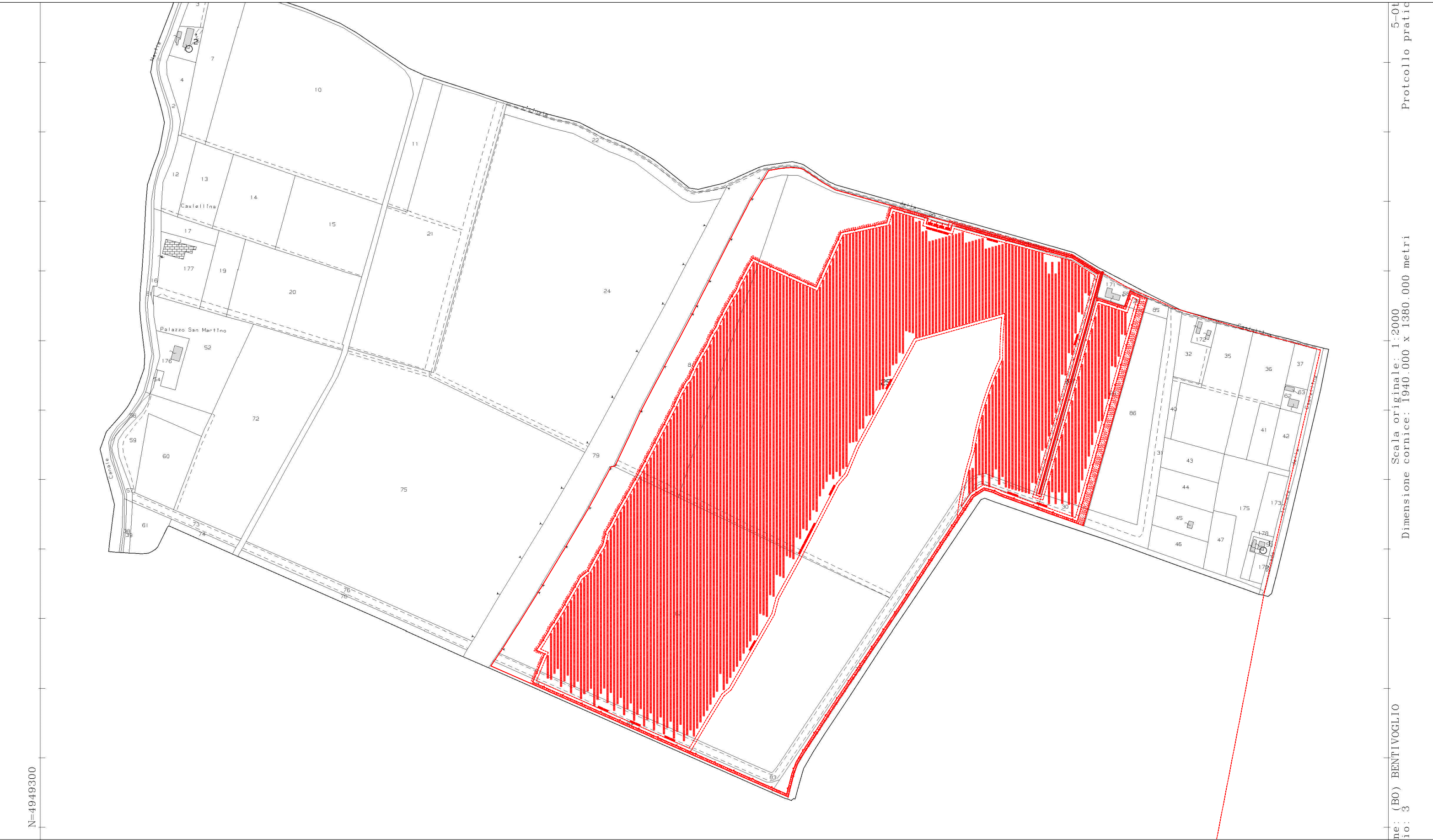
PROGETTISTA: arch. Donato Orlando Cera  
studio in Strada 4, Palazzo Q8  
Centro Direzionale Milanofiori - Rozzano (MI)  
ordine degli Architetti di Milano n.16906

Committente:

**NEOEN**

COMMITTENTE: NEOEN RENEWABLES ITALIA S.R.L. - VIA GIUSEPPE ROVANI, 7 - P.IVA: 11953710966				
Oggetto tavola:				COD: IND 035
INQUADRAMENTO GENERALE - STRALCIO CARTA TECNICA REGIONALE				SEZIONE:
Localizzazione: LA CASELLA SNC, Comune di BENTIVOGLIO (BO) - 40010				2
COORDINATE AREA Latitudine: 44.674414° N Longitudine: 11.472001° E	formato disegno: UNI A3	data: Giugno 2024	scala: 1:10'000	ELABORATO 2.1





N=4949300

me: (BO) BENTIVOGLIO  
io: 3  
Scala originale: 1:2000  
Dimensione cornice: 1940.000 x 1380.000 metri  
5-04  
Protocollo pratic

COMUNE DI BENTIVOGLIO (BO)

Foglio 3 Particelle 25, 27, 28, 29, 30, 77, 80, 81, 82, 83, 84

P.A.U.R. per la realizzazione di un Impianto Fotovoltaico di potenza di picco totale pari a 24,99588 MWp MWp e di potenza in immissione pari a 24,0 MW

PROGETTISTA: arch. Donato Orlando Cera  
studio in Strada 4, Palazzo Q8  
Centro Direzionale Milanofiori - Rozzano (MI)  
ordine degli Architetti di Milano n.16906

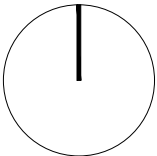
Committente:

**NEOEN**

COMMITTENTE: NEOEN RENEWABLES ITALIA S.R.L. - VIA GIUSEPPE ROVANI, 7 - P.IVA: 11953710966

Oggetto tavola:				COD: IND 035	
INQUADRAMENTO GENERALE - STRALCIO PLANIMETRIA SU CATASTALE				SEZIONE:	
Localizzazione: LA CASELLA SNC, Comune di BENTIVOGLIO (BO) - 40010				2	
COORDINATE AREA Latitudine: 44.674414° N Longitudine: 11.472001° E		formato disegno: UNI A3	data: Giugno 2024	scala: 1:5'000	ELABORATO 2.2





P.A.U.R. per la realizzazione di un Impianto Fotovoltaico di potenza di picco totale pari a 24,99588 MWp MWp e di potenza in immissione pari a 24,0 MW

PROGETTISTA: arch. Donato Orlando Cera  
studio in Strada 4, Palazzo Q8  
Centro Direzionale Milanofiori - Rozzano (MI)  
ordine degli Architetti di Milano n.16906

Committente:

**NEOEN**

COMMITTENTE: NEOEN RENEWABLES ITALIA S.R.L. - VIA GIUSEPPE ROVANI, 7 - P.IVA: 11953710966					
Oggetto tavola:				COD: IND 035	
INQUADRAMENTO GENERALE - STRALCIO PLANIMETRIA SU ORTOFOTO				SEZIONE:	
Localizzazione: LA CASELLA SNC, Comune di BENTIVOGLIO (BO) - 40010				2	
COORDINATE AREA Latitudine: 44.674414° N Longitudine: 11.472001° E	formato disegno: UNI A3	data: Giugno 2024	scala: 1:5'000	ELABORATO 2.3	





CONI VISUALI FOTO RILIEVO / FOTO INSERIMENTO



<div>P.A.U.R. per la realizzazione di un Impianto Fotovoltaico di potenza di picco totale pari a 24,99588 MWp MWp e di potenza in immissione pari a 24,0 MW</div> <div>PROGETTISTA: arch. Donato Orlando Cera studio in Strada 4, Palazzo Q8 Centro Direzionale Milanofiori - Rozzano (MI) Ordine degli Architetti di Milano n.16906</div> <div>Committente:</div> <div>NEOEN</div>	COMMITTENTE: NEOEN RENEWABLES ITALIA S.R.L. - VIA GIUSEPPE ROVANI, 7 - P.IVA: 11953710966					
	Oggetto tavola:  INQUADRAMENTO GENERALE - FOTO RILIEVO / FOTO INSERIMENTO 1					COD: IND 035
						SEZIONE: 2
	Localizzazione: LA CASELLA SNC, Comune di BENTIVOGLIO (BO) - 40010					ELABORATO 2.4
	COORDINATE AREA Latitudine: 44.674414° N Longitudine: 11.472001° E		formato disegno: UNI A3	data: Giugno 2024	scala: /	





CONI VISUALI FOTO RILIEVO / FOTO INSERIMENTO



P.A.U.R. per la realizzazione di un Impianto Fotovoltaico di potenza di picco totale pari a 24,99588 MWp MWp e di potenza in immissione pari a 24,0 MW

PROGETTISTA: arch. Donato Orlando Cera  
studio in Strada 4, Palazzo Q8  
Centro Direzionale Milanofiori - Rozzano (MI)  
ordine degli Architetti di Milano n.16906

Committente:

**NEOEN**

COMMITTENTE: NEOEN RENEWABLES ITALIA S.R.L. - VIA GIUSEPPE ROVANI, 7 - P.IVA: 11953710966					
Oggetto tavola:  INQUADRAMENTO GENERALE - FOTO RILIEVO / FOTO INSERIMENTO 2				COD: IND 035	
				SEZIONE:  2	
Localizzazione: LA CASELLA SNC, Comune di BENTIVOGLIO (BO) - 40010					
COORDINATE AREA Latitudine: 44.674414° N Longitudine: 11.472001° E	formato disegno: UNI A3	data: Giugno 2024	scala: /	ELABORATO 2.5	





CONI VISUALI FOTO RILIEVO / FOTO INSERIMENTO



P.A.U.R. per la realizzazione di un Impianto Fotovoltaico di potenza di picco totale pari a 24,99588 MWp MWp e di potenza in immissione pari a 24,0 MW

PROGETTISTA: arch. Donato Orlando Cera  
studio in Strada 4, Palazzo Q8  
Centro Direzionale Milanofiori - Rozzano (MI)  
ordine degli Architetti di Milano n.16906

Committente:

COMMITTENTE: NEOEN RENEWABLES ITALIA S.R.L. - VIA GIUSEPPE ROVANI, 7 - P.IVA: 11953710966					
Oggetto tavola:				COD: IND 035	
INQUADRAMENTO GENERALE - FOTO RILIEVO / FOTO INSERIMENTO 3				SEZIONE:	
Localizzazione: LA CASELLA SNC, Comune di BENTIVOGLIO (BO) - 40010				2	
COORDINATE AREA Latitudine: 44.674414° N Longitudine: 11.472001° E	formato disegno: UNI A3	data: Giugno 2024	scala: /	ELABORATO 2.6	



